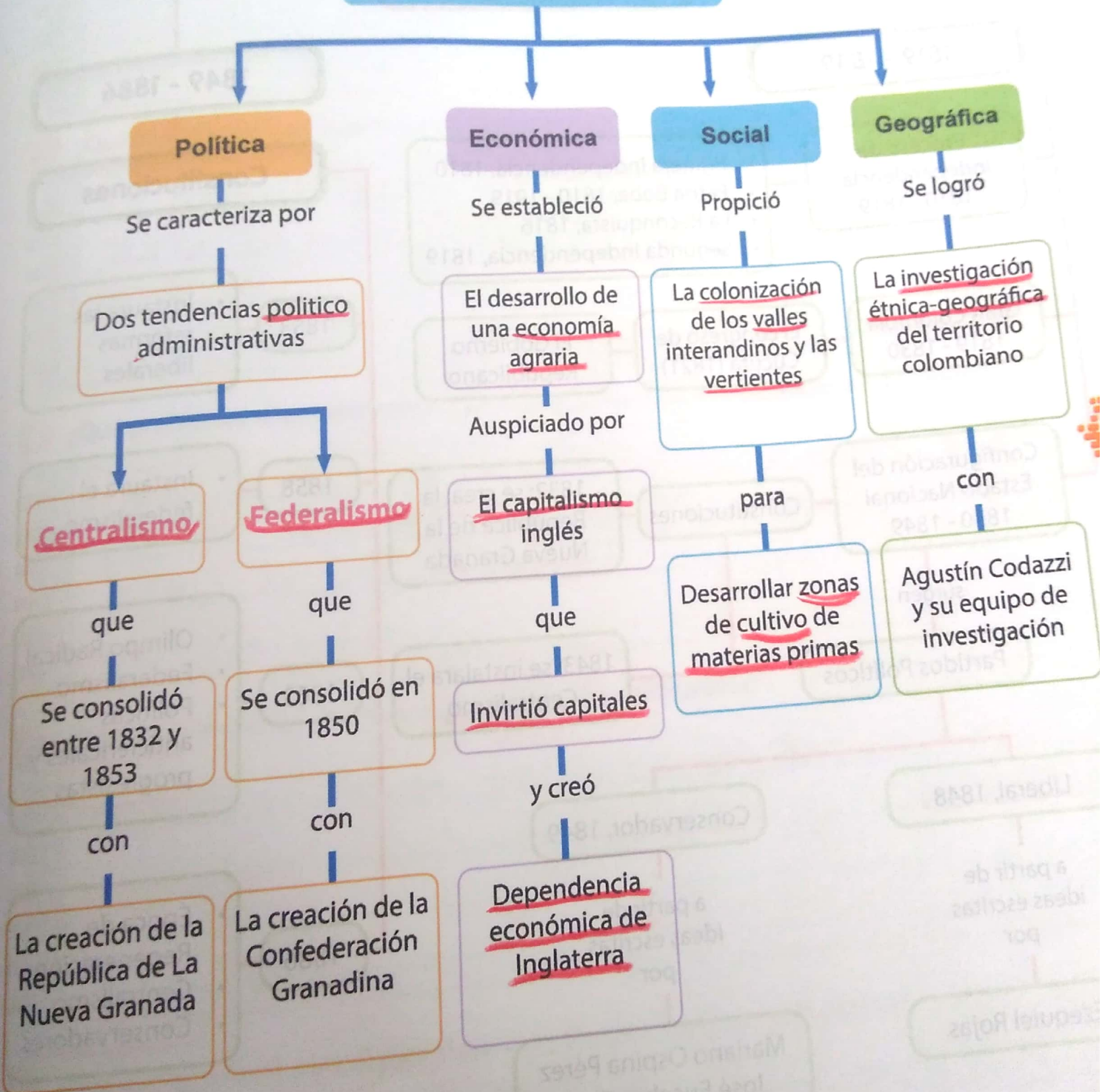
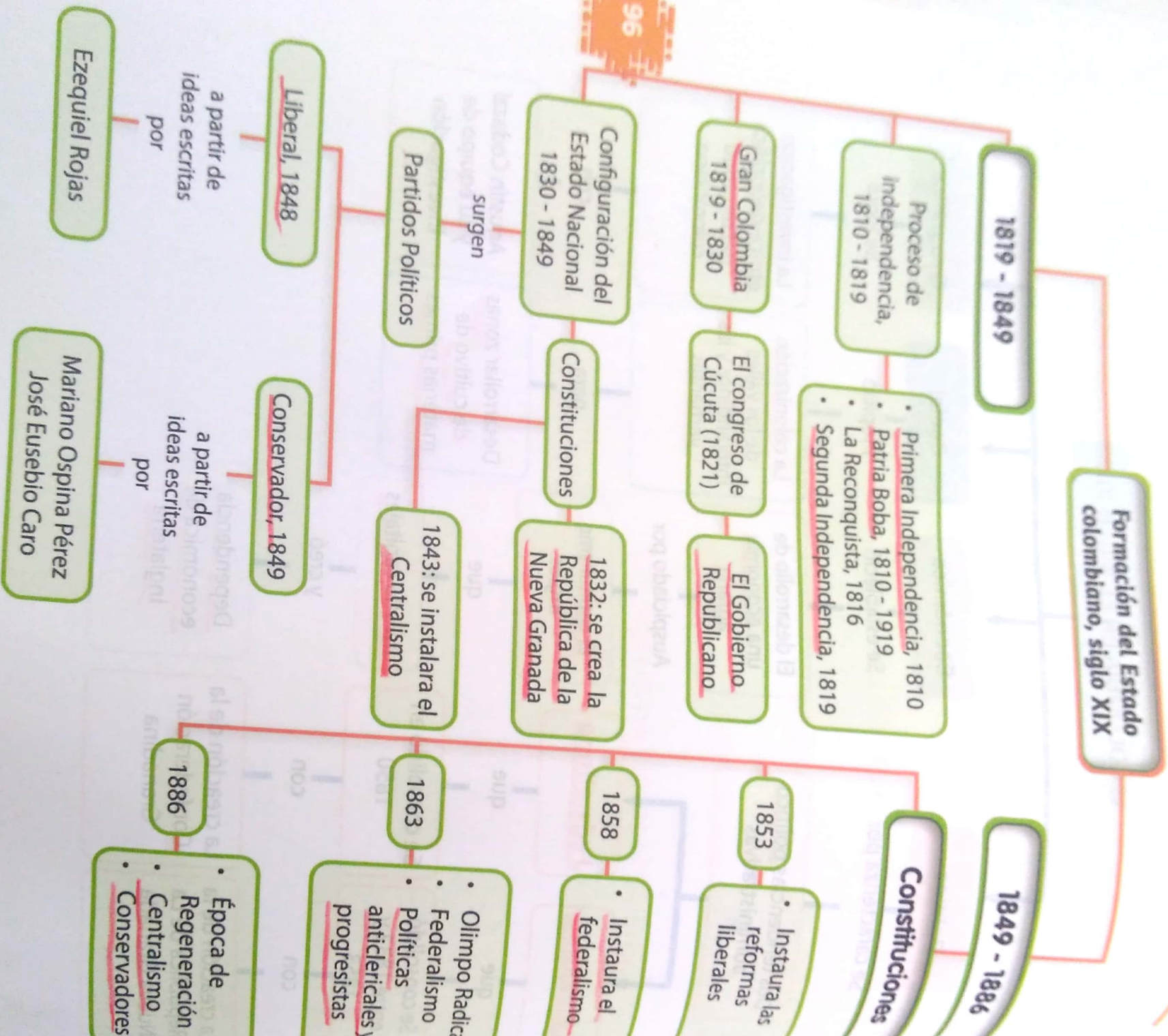


COLOMBIA EN EL SIGLO XIX

COLOMBIA EN EL SIGLO XIX



CONFIGURACIÓN DEL ESTADO COLOMBIANO EN LA PRIMERA MITAD DEL SIGLO XIX (1819 - 1886)





1 ¿En qué consiste la democracia participativa?

Es el modelo democrático con el cual todos los ciudadanos intentan justificar su lugar en el sistema como sujetos públicos

2 ¿Qué importancia tuvo la democracia representativa en Colombia durante el siglo XX?

La democracia representativa ha sido fundamental para alcanzar las metas políticas propuestas por la sociedad en el siglo XX

3 ¿Qué problemas se presentaron en Colombia del ejercicio de la democracia representativa?

Desde la constitución de 1996 Colombia se convirtió en el país más democrático pero nuestro sistema político y electoral ha venido empeorando

¿Cuándo se introdujo en Colombia la democracia participativa?

Se introdujo en la constitución del 96

¿Qué ventajas tiene para el país el ejercicio de la democracia participativa?

Política más humana y sociedad más justa