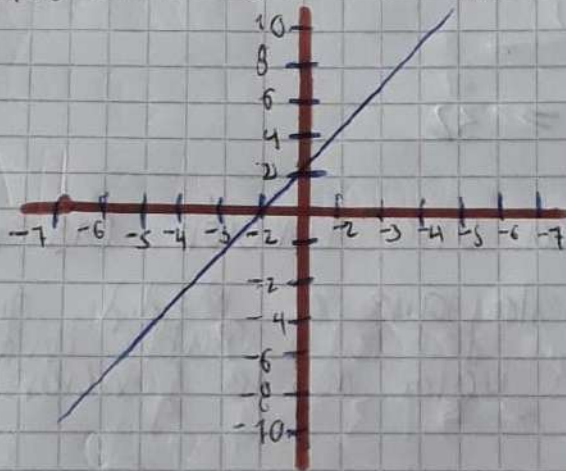


solucion modulo ACTIVIDAD

① la pendiente de la Función $^{\circ}F = 9/5 (C + 32)$ es



② las variables dependientes e independientes de $^{\circ}F = 9/5 (C + 32)$ es:

Dependientes = $^{\circ}F$ depende de un resultado

Independientes = $9/5 (C + 32)$ es un valor independiente ya que no depende de ninguna operacion o de algun resultado.

③ El valor de °F es =

$$C = 32^{\circ}F$$

$$1 \frac{9}{5} \times 0 + 32$$

el valor de F
es **32**

$$2 \frac{9}{5} \times 0 = 0$$

$$3 0 + 32 = 32$$

④ ¿Que significa una Función Creciente?

RTA = Es aquella que a medida que crece el valor de la variable independiente, crece el valor de la función.

⑤ Indica si es relación o función

a = Es una **relación** ya que podemos decir que esas edades sin tener que hacer una operación, o porque son números enteros.

b = Es una **función** ya que no hay un orden de que integres a quien y por que se necesita hacer una operación para así poder relacionar las edades con el integrante y también como no son números de la misma cantidad de cifras es más confuso para hacer una correcta relación.

C= Es una **relación** ya que entre más azúcar se le agrega más agua se necesita

- Por cada dos libras de agua se agregan cinco libras de azúcar.

D= • Por cada metro cuadrado se requieren cuatro baldosas

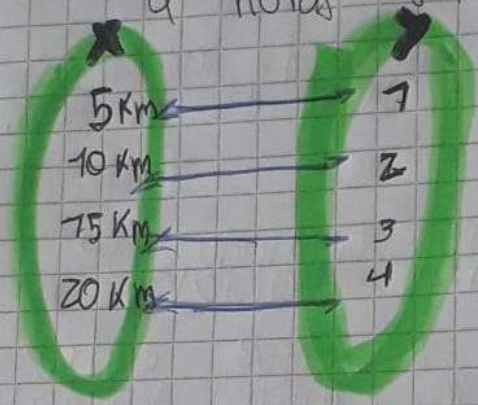
Es una relación ya que entre más metros se cubren más baldosas se necesitan que ocupar

6) Escribe el dominio y el rango de cada una de las siguientes funciones

a) **DOMINIO** = \mathbb{R} los resultados
Rango = $\{z \mid a \leq z \leq b\}$ el número

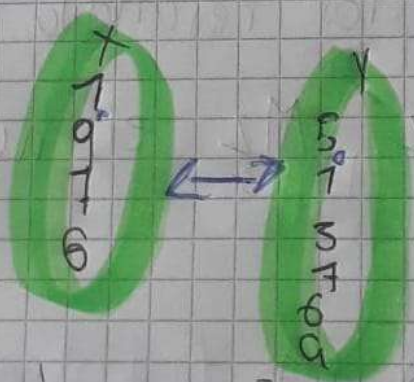
b) **DOMINIO** = $3x + 7$
Rango = $x + 7$

7 a = Si una persona recorre 5 km en 4 horas ¿recorre la distancia sin parar? ¿recorre en 5 km recorre en



b = ¿cuántas tabletas de carbonato habrá en 20 años?

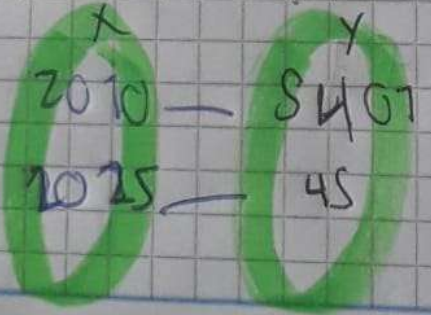
$$1.976 \times 26 = 51.376 \text{ g}$$



$$= 51.376 \text{ g}$$

6 gramos e 20 tabletas

c = Cuántas niñas habrán nacido en 2025



habrá nacido 45 niñas