

generar planos versátiles y claros
es clave, por lo cual es mejor
ser lo más puntual posible a
la hora del diseño y su contenido
es para entregar esta semana,
es mejor consultar distintas
definiciones para tener claro
lo solicitado por la docente

Actividad

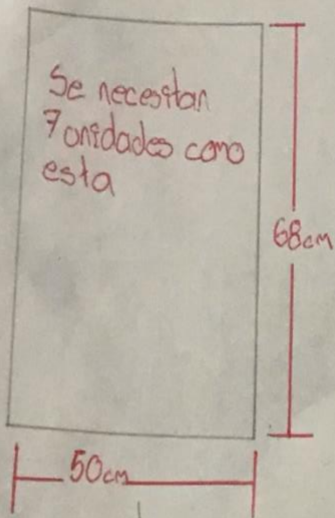
1.) **Centros:** punto central que está a la misma distancia de todos los demás puntos

Radio: Pedazo de recta que une el centro con cualquier punto

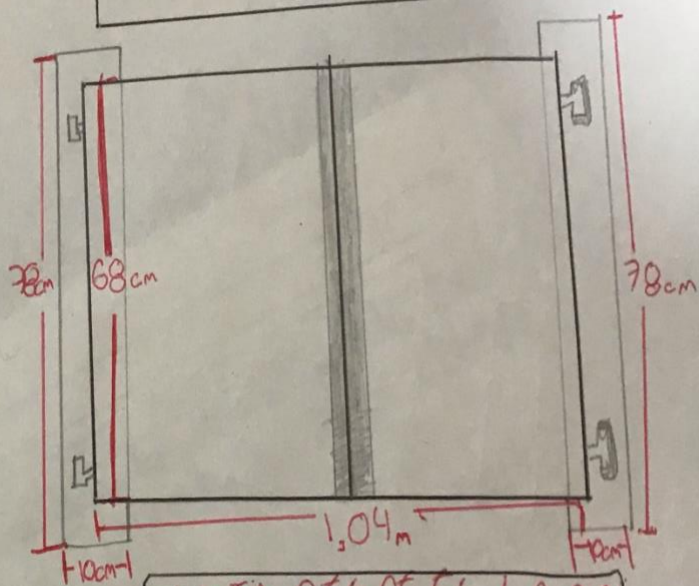
Cuerda: Pedazo de recta que une dos puntos (cualquiera)

2.) Deben colocarse siempre en el exterior, salvo para acotar elementos interiores de un objeto como por ejemplo un agujero

VISTA DESDE ARRIBA

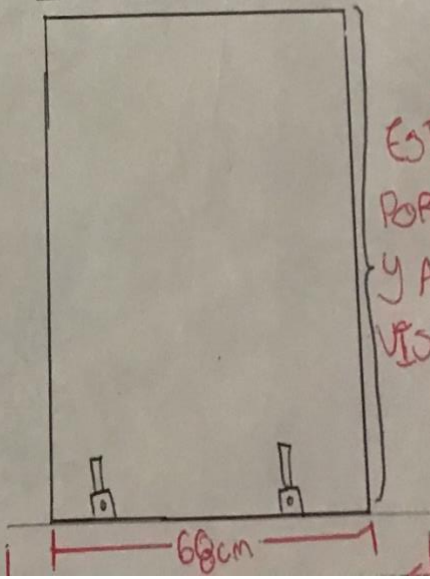


Se necesitan 7 unidades como esta



va a estar entado en los dos coros

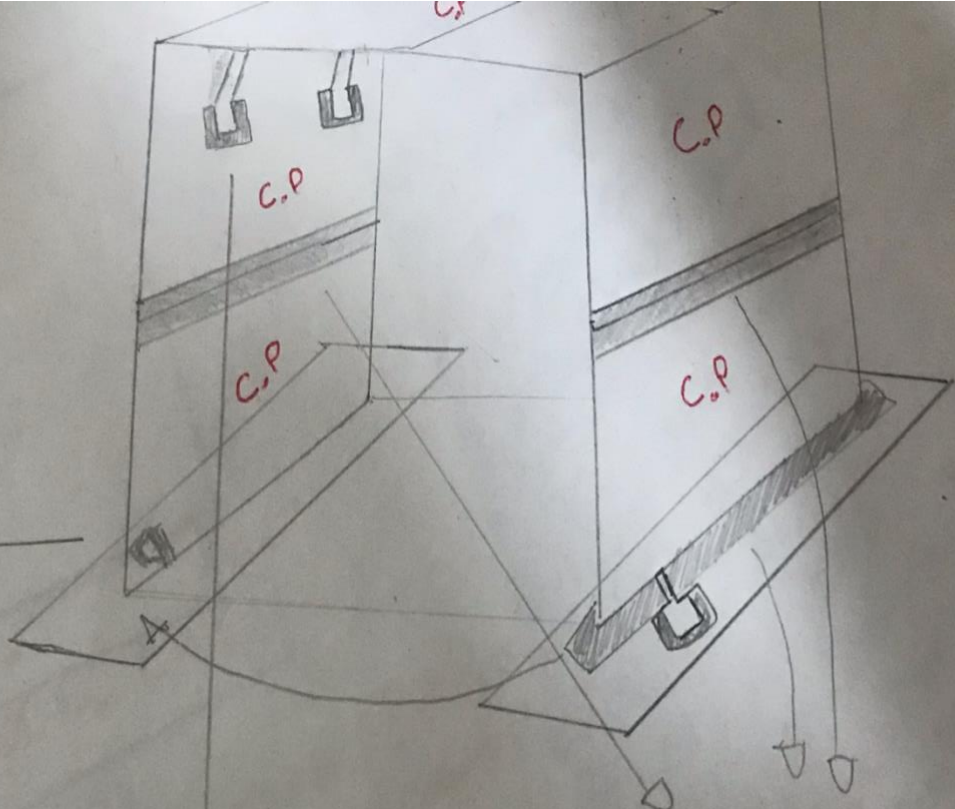
VISTA DESDE EL LADO



CARA PINTADA ESTRATEGICAMENTE POR ESTETICA Y ATENCION VISUAL

A la hora de hacer uniones entre paneles y soportes se utiliza cinta

Carton
Piedra
=
C.P



Apoyo para las bases hecho con carton y pegado con cinta

Apoyo para el techo a base de carton y pegado con cinta.

LAS ZONAS SOMBRREADAS SON ZONAS UNIDAS CON CINTA