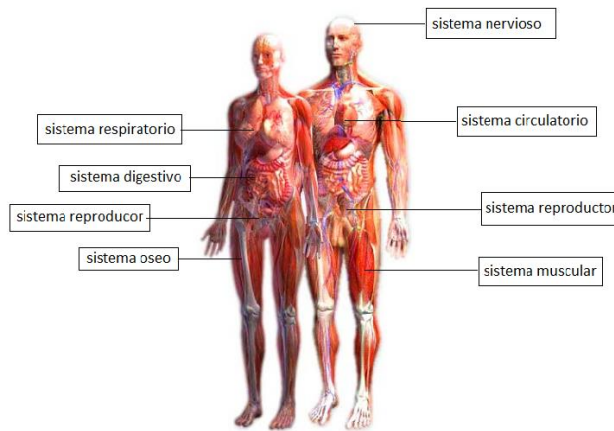


### 1. SOLUCION #1

Hacer una presentación en la cual se presente un gráfico alusivo a los temas a tratar, desde este gráfico saldrán una serie de casillas donde se mencionará cada tema por individual. Después de señalar el tema deseado se abrirá otra pestaña donde se brindará información sobre el tema elegido.

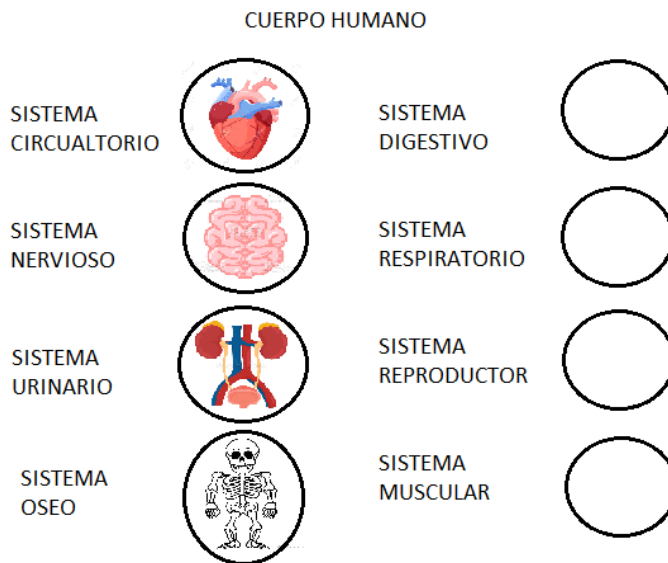
Ejemplo:



### SOLUCION #2

Hacer una presentación en la cual se presenten distintos de gráficos o símbolos alusivos al tema que ese va a tratar, a la hora de seleccionar el tema deseado se abrirá otra pestaña donde se brindará información sobre el tema elegido.

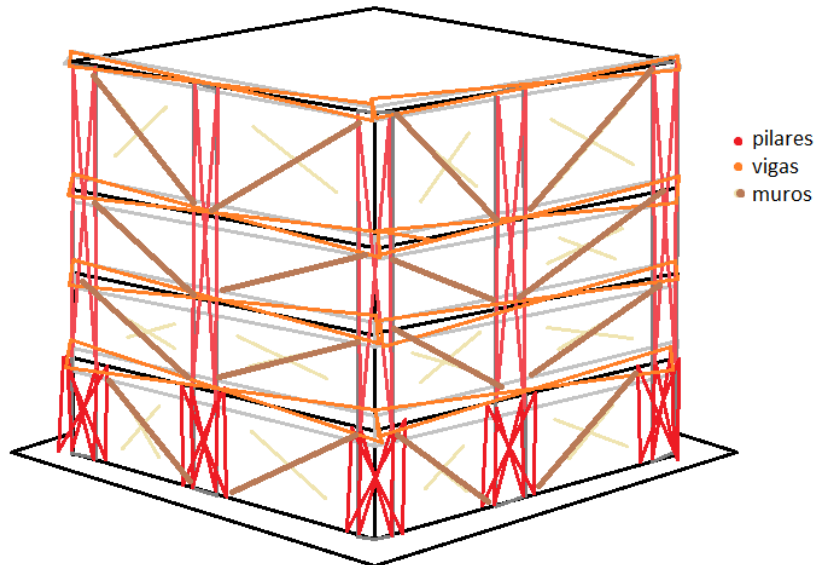
Ejemplo:



## 2. SOLUCION #1

En caso de sismo o terremoto

- reforzar las vigas y pilares o columnas haciéndolas más grandes y con más acero en el interior.
- Los pilares o columnas deben ser construidos con materiales flexibles
- Los muros hechos con hormigón armado y reforzados con barras diagonales



## SOLUCION #2

En caso de una inundación

- Columnas que elevan la estructura a medida que el agua sube
- Base que logre mantener a flote la estructura

